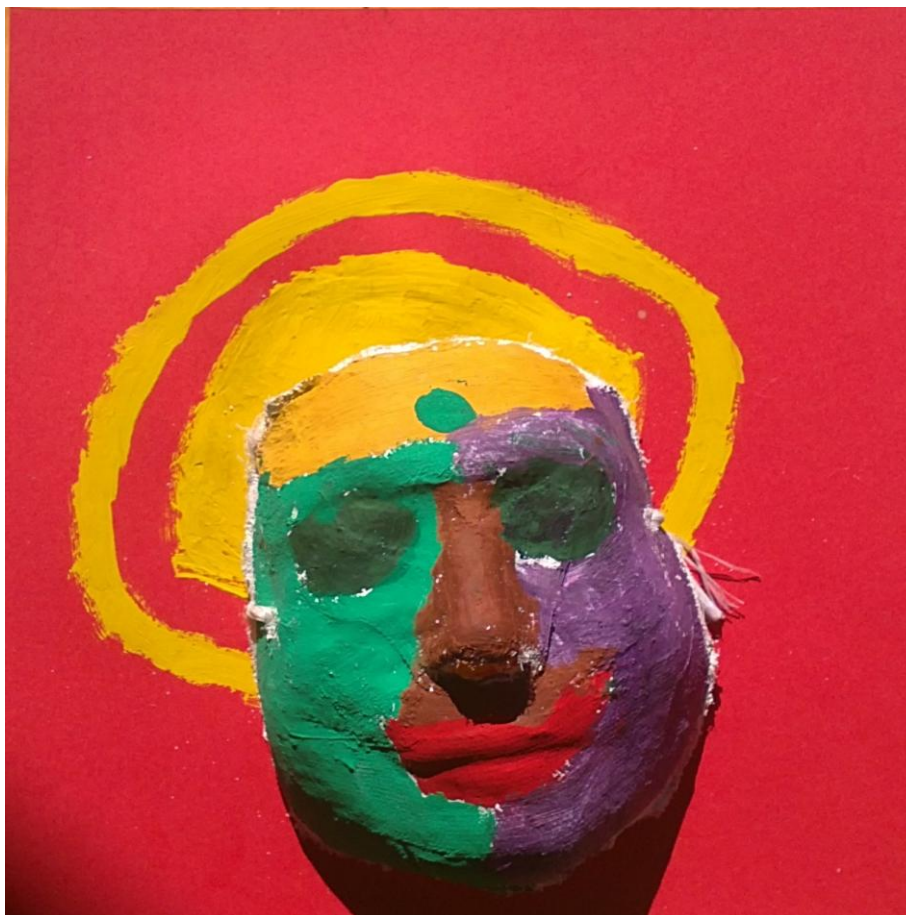


Warsztat artystyczno-rozwojowy

MASKA – TWOJA DRUGA TWARZ



Będziemy wykonywać nawzajem swoje maski, uprzednio zaznajamiając się z tradycją maski wielu kultur – rytualne, dramatyczne i inne.

Poszukamy swojej takiej wewnętrznej Twarzy która potrzebuje zdjęcia w celu uruchomienia skrytej pod nią energii, utrwalonego obrazu nas samych.

Maski po wyschnięciu będziemy malować i ... niszczyć - oddając żywiłom.

Wykonanie osobistych masek twarzy i doświadczenie własnych zachowań z tymi narzędziami. Dowiedz się kiedy naprawdę ich potrzebujesz. Wrażenie zdejmowania swojej maski jak "drugiej skóry" jest doświadczeniem podobnym do zrzucania skóry przez węża. Na masce malujemy wszystko to co chcemy pożegnać. Co to jest?

Spotkanie ze swoimi niepewnościami i niepokojami, oraz potrzebą chowania się za czymś; dotyczące odnalezienia w sobie wewnętrznego dziecka i zaopiekowania się nim. Jeśli jest skrzywdzone - wynagrodzić mu to, jeśli kapryśne - zapytać czego potrzebuje. – W tym celu my potrzebujemy zdjąć maski, które zasłaniają naszą prawdziwą twarz i odczuć całym ciałem nowe połączenie z tym aspektem siebie samych.